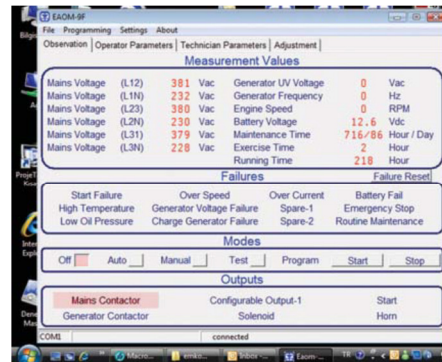


Automatic Gen-Set Controllers with Transfer Switching



Control remoto vía RS -232 o comunicación de módem estándar
 Conexión de transferencia automática de control y de control del motor,
 (3) fase de la red
 (1) fase de medición de la tensión del generador
 Contactor salidas de transistor de red y generador
 2 entradas una salida 1 configurables
 Velocidad de detección de tensión del alternador o del (pick up)
 magnético
 Detener o selección de solenoide de combustible
 Mantenimiento de alerta (horas de trabajo)
 Apagado, Manual, Auto y modo de prueba,

Monitoreo

- ✓ 3-fase de alimentación de tensión
- ✓ Voltaje del alternador
- ✓ Frecuencia del alternador
- ✓ Velocidad del motor
- ✓ Voltaje de la batería
- ✓ Tiempo de funcionamiento del motor
- ✓ Indicación de error
- ✓ Parámetros del programa

Automatic Gen-Set Controllers with Transfer Switching

Controles

- ✓ Combustible
- ✓ Solenoide
- ✓ Motor de arranque
- ✓ Arranque automático del generador
- ✓ Transferencia de carga a la red
- ✓ Contactor de red y generador
- ✓ Precautado
- ✓ Alarma externa

Supervisión de Fallas

- ✓ Error al iniciar
- ✓ Baja presión de aceite
- ✓ Alta temperatura
- ✓ Fallo de la velocidad
- ✓ Error de tensión
- ✓ Fallo de carga
- ✓ Sobre corriente

